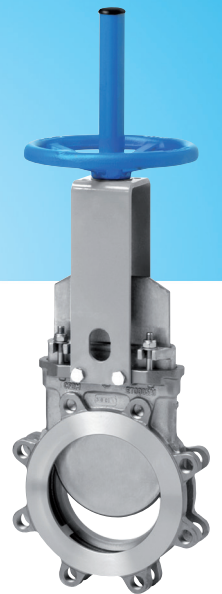


ORBINOX

VALVE SOLUTIONS IN MORE THAN 70 COUNTRIES

Válvulas para
pasta y papel





Válvulas para pasta y papel

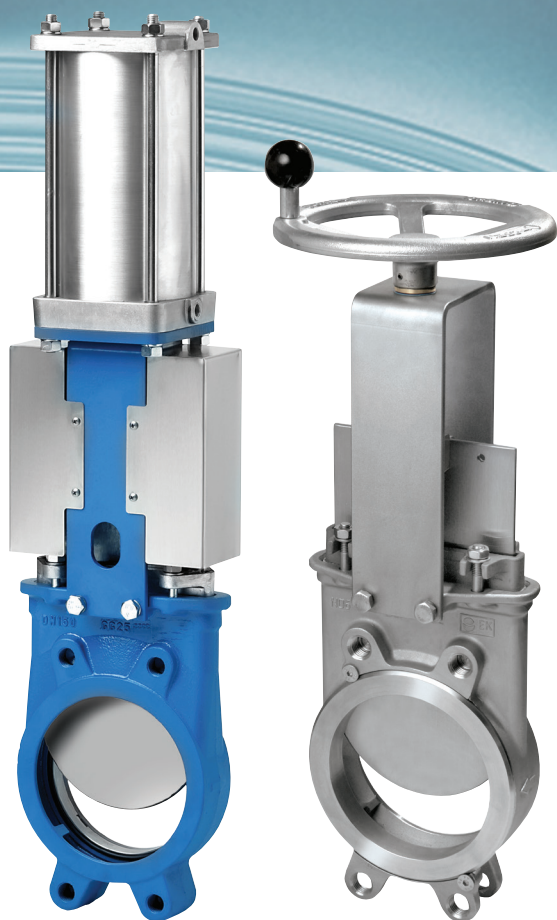


ORBINOX inicia su actividad en Tolosa (norte de España) a finales de los 60 con el objetivo de producir válvulas de guillotina para abastecer la creciente demanda del mercado papelerero. Conscientes de que el éxito se basa en entender los procesos de los clientes y en encontrar soluciones innovadoras para aplicaciones exigentes, la empresa se centró desde el principio en potenciar sus capacidades técnicas en el desarrollo de válvulas especiales para diversos segmentos industriales. A finales de los 70 la empresa comienza a exportar a Norteamérica y otras partes del mundo. A día de hoy, el grupo ORBINOX cuenta con plantas de producción en España, Canadá, China, India, UK y Brasil,

filiales de distribución en España, UK, Alemania, Francia, Canadá, EEUU, Brasil, Chile, Perú, China e India, así como una extensa red de distribuidores en todo el mundo.

ORBINOX ofrece una amplia gama de válvulas de guillotina que se utilizan en gran variedad de aplicaciones, desde la industria papelera, al tratamiento de aguas, el manejo de sólidos y otros procesos industriales. Con más de 55 años de experiencia en el mercado industrial a nivel mundial, ORBINOX es hoy un referente internacional en la producción de válvulas de guillotina, una empresa en permanente innovación con capacidad para adaptarse a los nuevos desarrollos industriales.





EX EK/HK

Válvulas de guillotina unidireccionales, tipo semi-lug, de uso general, y de un cierre sin obstrucción para fluidos cargados de sólidos. Diseño totalmente modular, disponible en diferentes configuraciones y tamaños, incluyendo aceros aleados especiales.

Las válvulas **EK/HK** son las versiones de altas prestaciones con una configuración enteramente en acero inoxidable. El sistema del anillo fundido (tipo K) mejora la estanquidad y facilita las operaciones de mantenimiento.

Aplicable con concentración de pasta hasta el 5%

Tamaños: DN 50 a DN 1200

Presiones:

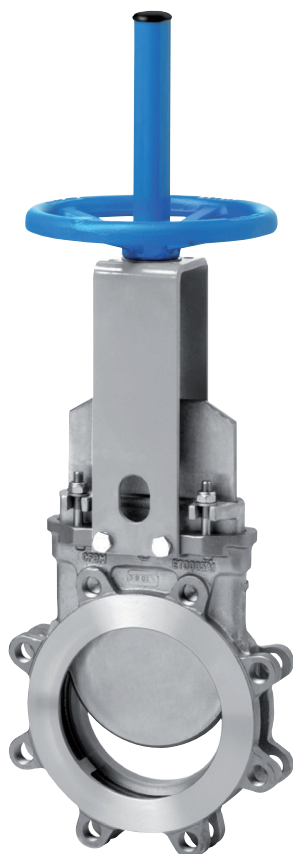
EX	EK
DN 50 - 250 (10 bar)	DN 50 - 125 (16 bar)
DN 300 - 400 (6 bar)	DN 150 - 250 (10 bar)
DN 450 (5 bar)	DN 300 - 400 (6 bar)
DN 500 - 600 (4 bar)	DN 450 (5 bar)
DN 700 - 1200 (2 bar)	DN 500 - 600 (4 bar)
	DN 700 - 1200 (2 bar)

HK

DN 150 - 300 (10 bar)

La válvula **HK** está concebida para trabajar con presiones en contra de 3,5 bar para DN 150/200, 3 bar para DN 250 y 2 bar para DN 300

Bridas: PN10, ASME B16.5 (clase 150) (otras bajo consulta)



ET

Válvula de guillotina unidireccional, tipo lug, de uso general y diseñada según normas MSS-SP-81 y TAPPI TIS 405-8, con cuerpo en acero inoxidable y de cierre sin obstrucción para fluidos cargados de sólidos.

Diseño totalmente modular, disponible en diferentes configuraciones y tamaños.

Aplicable con concentración de pasta hasta el 5%

Tamaños: DN 50 a DN 900

Presiones: DN 50 - DN 600 (10 bar)
 DN 750 (7 bar)
 DN 900 (7 bar)

Bridas: PN10, ASME B16.5 (clase 150) (otras bajo consulta)

EB BT



Válvulas de guillotina bidireccionales, con junta perimetral y sin ranuras donde se pueda acumular la pasta, para asegurar que la válvula funcione correctamente. Su diseño de paso total, sin cavidades en el asiento, permite unas condiciones de flujo excelentes y evita también posibles obstrucciones. Dependiendo del tamaño de las válvulas, los cuerpos son de una o de dos piezas.

Aplicable con concentración de pasta hasta el 5%

Tamaños: DN 50 a DN 1200

Presiones	DN 50 - DN 125	(16 bar)
	DN 150 - DN 250	(10 bar)
	DN 300 - DN 400	(6 bar)
	DN 450	(5 bar)
	DN 500 - DN 600	(4 bar)
	DN 700 - DN 1200	(2 bar)

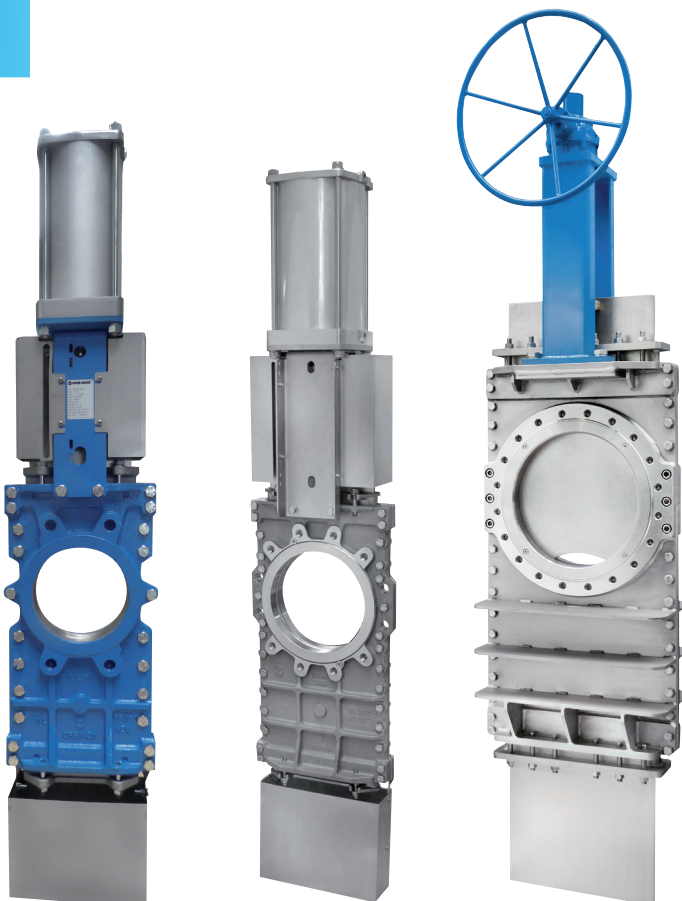
La válvula **BT** es la versión tipo lug, diseñada de acuerdo a las normas MSS-SP-81 y TAPPI TIS 405-8, con cuerpo en acero inoxidable.

Tamaños: DN 50 to DN 900

Presiones:	DN 50 - DN 600	(10 bar)
	DN 750 - DN 900	(7 bar)

Bridas: PN10, ASME B16.5 (clase 150) (otras bajo consulta)

TL TK TH



Válvulas de guillotina bidireccionales, de tajadera pasante, para altas concentraciones de pasta y otras aplicaciones exigentes. Válvulas con cuerpos de dos piezas en todas las versiones y con deslizaderas para evitar el agarrotamiento de la tajadera. Diseño totalmente modular, disponible en diferentes configuraciones y tamaños, incluyendo aceros especiales.

La válvula **TK** es la versión de altas prestaciones. El sistema de anillo fundido (tipo K) mejora la estanquidad y facilita las operaciones de mantenimiento.

Aplicable con concentración de pasta hasta el 12%

Tamaños: DN 50 a DN 1000

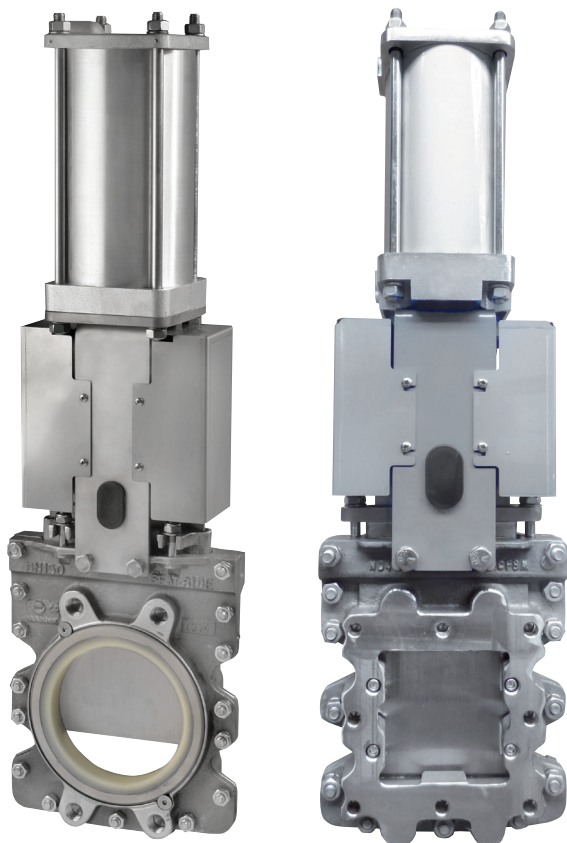
Presiones:

TL	TK		
DN 50 - 125	(10 bar)	DN 50 - 250	(10 bar)
DN 150 - 250	(8 bar)	DN 300 - 900	(6/8 bar)
DN 300 - 400	(6 bar)		
DN 450	(5 bar)		
DN 500 - 600	(4 bar)		
DN 700 - 1000	(2 bar)		

La válvula **TH** es la versión robusta diseñada para altas presiones

Tamaños: tamaño / presión según demanda

Bridas: PN10, ASME B16.5 (clase 150) (otras bajo consulta)



CR CK

Válvulas de guillotina diseñadas para la manipulación de rechazos en aplicaciones de reciclaje, como sacos de impurezas, salidas de silo, depuradores ciclónicos, etc.

Válvulas con cuerpos de dos piezas, con boca de entrada redonda y boca de salida cuadrada (de mayor tamaño que el de la entrada) para evitar la acumulación de producto. Disponible en diferentes configuraciones y tamaños, incluyendo tratamientos superficiales de tajaderas o sistemas de doble empaquetadura.

Tamaños: DN 100 a DN 600

Presiones: DN 100 - DN 400 (7 bar)
DN 500 - DN 600 (4 bar)

La válvula **CK**, mecosoldada, es la versión de bocas de entrada y salida cuadradas (de mayor tamaño en la salida que en la entrada), especialmente usada como válvula inferior en los sacos de impurezas.

Bridas: PN10, ASME B16.5 (clase 150) (otras bajo consulta)



DT

Válvula de guillotina bidireccional, de doble tajadera, diseñado especialmente para aplicaciones de reciclaje con fluidos de altas concentraciones o muy contaminados.

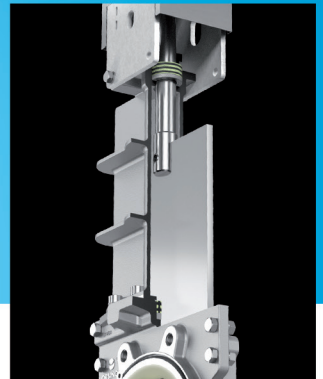
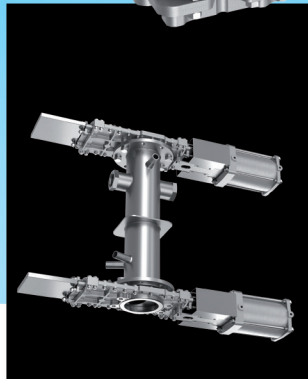
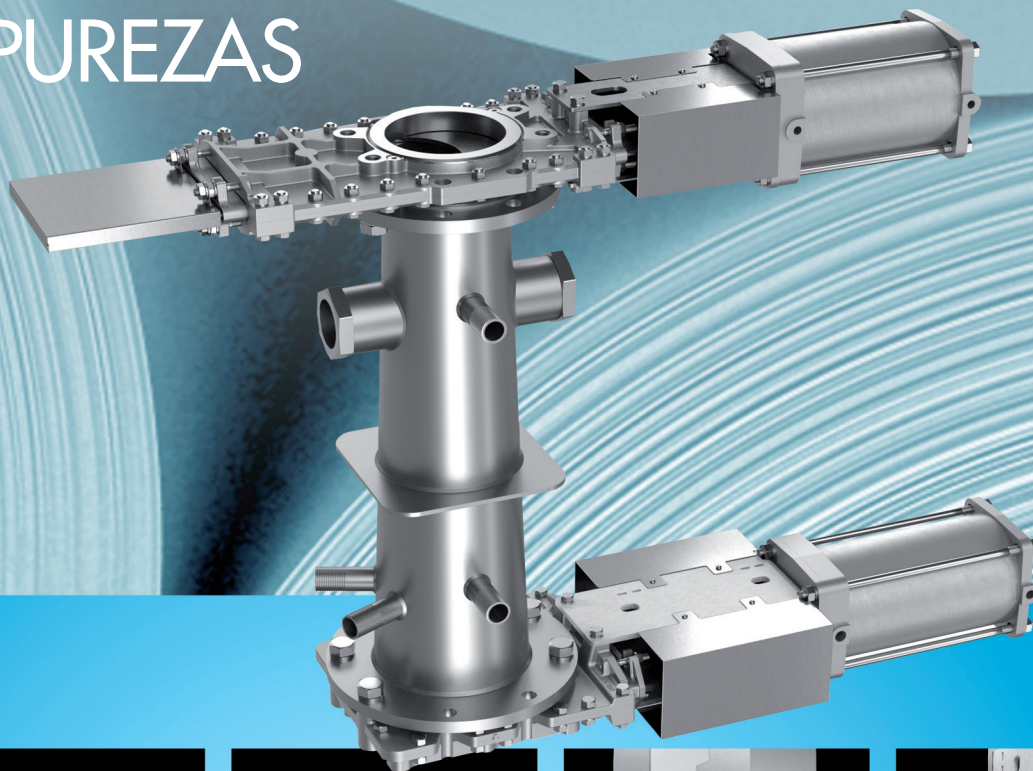
Válvula con cuerpo de dos piezas, internamente placados para reducir la fricción y con tiempos de apertura y cierre extremadamente rápidos debido a su diseño de doble tajadera.

Tamaños: DN 100 a DN 600

Presiones: DN 100 - DN 250 (10 bar)
DN 300 - DN 400 (6 bar)
DN 450 (5 bar)
DN 500 - DN 600 (4 bar)

Bridas: PN10, ASME B16.5 (clase 150) (otras bajo consulta)

SACOS DE IMPUREZAS



Combinaciones

El saco de impurezas (junk trap) de **ORBINOX** está especialmente diseñado para la manipulación de rechazos en aplicación del sector papero tales como pulpers, depuradores de alta consistencia.

La combinación de válvulas que se utilice dependerá de especificaciones que requiera la aplicación y de la experiencia del cliente.

ORBINOX ofrece numerosas combinaciones de válvulas para adaptarse mejor a cada caso particular.

La solución más habitual está compuesta por **TK** en la entrada y **CR** en la salida, con una transición entre ambas válvulas. Otras combinaciones posibles pueden ser: **CR/SK**, **CR/CR**, **TK/TK**, **EK/TK**, **ET/CR**.

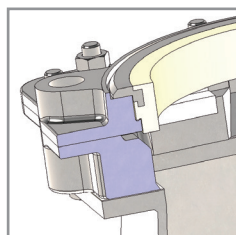
La combinación **CR-SK** es la solución de altas prestaciones para las aplicaciones más severas.

Complementos

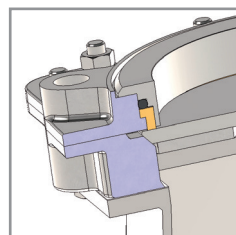
Las válvulas pueden incorporar diferentes complementos para que sean más duraderas y aguanten mejor el desgaste que ocasionan las impurezas. Éstos incluyen bonetes, sistemas de empaquetadura doble, insuflaciones (flush-ports), rascadores en inoxidable, así como diferentes tratamientos de endurecimiento superficial de tajaderas y anillos.

Opciones de asiento

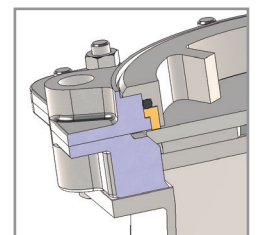
En función de las condiciones de servicio y para mejorar su rendimiento, las válvulas opcionalmente se pueden suministrar con diferentes configuraciones de asiento; poliuretano, deslizaderas de bronce, sistema anti vortex, etc.



Poliuretano



Bronce



Bronce + anillo anti vortex

Otras válvulas



RM

Retención asiento inclinado



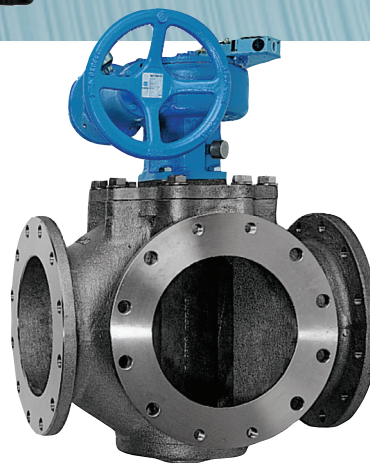
TP

Válvula de toma de pruebas



KP

Válvula de aislamiento

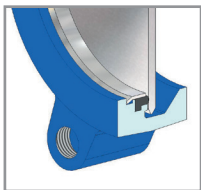


3/4 V

Válvula de 3/4 vías

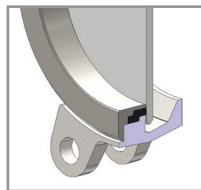
Opciones de cierre

EX
ET

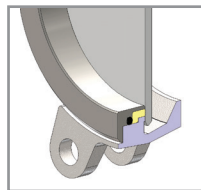


Estanco tipo A (estándar)

EK
HK

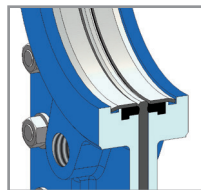


Estanco tipo K



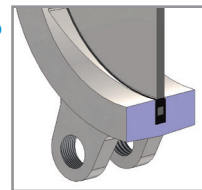
PTFE tipo K

TL

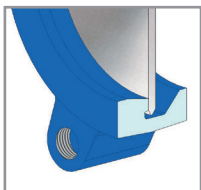


Estanco tipo A

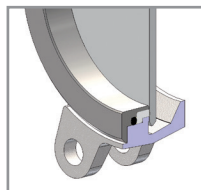
EB



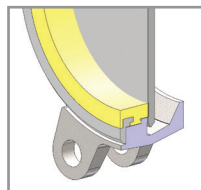
Estanco



Metal/Metal

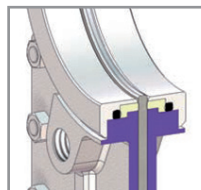


Metal/Metal tipo K



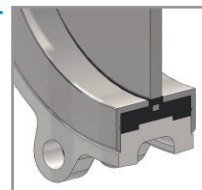
Poliuretano tipo K

TK



Estanco tipo K

BT



Estanco

Accionamientos



Reductor



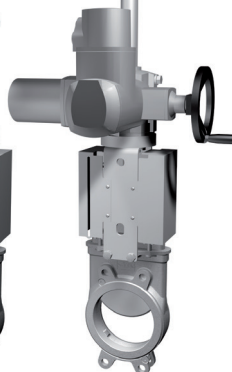
Volante husillo no ascendente



Volante husillo ascendente



Cilindro neumático



Eléctrico



Cilindro simple efecto



Hidráulico



Volante cadena



Palanca



ORBINOX

VALVE SOLUTIONS IN MORE THAN 70 COUNTRIES

MEMBER OF THE  GROUP

ORBINOX VALVES INTERNATIONAL

Parque Tecnológico de San Sebastián
Pº Mikeletegui, 71 - planta 1ª
20009 DONOSTIA-SAN SEBASTIAN, SPAIN
Tel.: + 34 943 69 80 30
Fax: + 34 943 30 92 83
e-mail: ovi@orbinox.com

EUROPA

ORBINOX S.A.

ANOETA, GIPUZKOA • SPAIN
orbinox@orbinox.com

ORBINOX UK

CHICHESTER, WEST SUSSEX • UK
uk@orbinox.com

ORBINOX COMERCIAL

BELAUNTA, GIPUZKOA • SPAIN
comercial@orbinox.com

ORBINOX GERMANY

SCHWERTE, NRW • GERMANY
germany@orbinox.com

ORBINOX FRANCE

GENAS, REGION LYONNAISE • FRANCE
france@orbinox.com

DAMPER TECHNOLOGY

EASTWOOD, NOTTINGHAM • UK
sales@dampertechnology.com

ASIA

ORBINOX CHINA

BEIJING / SHANGHAI • CHINA
china@orbinox.com

ORBINOX INDIA

COIMBATORE, TAMIL NADU • INDIA
india@orbinox.com

DAMPER TECHNOLOGY

COIMBATORE, TAMIL NADU · INDIA
sales.india@dampertechnology.com

AMÉRICA

ORBINOX CANADA

LAVAL, QUEBEC • CANADA
canada@orbinox.com

ORBINOX USA

AMORY, MISSISSIPPI • USA
usa@orbinox.com

ORBINOX BRAZIL

INDAIATUBA, SÃO PAULO • BRAZIL
brasil@orbinox.com

ORBINOX CHILE

SANTIAGO • CHILE
chile@orbinox.com

ORBINOX PERU

LIMA • PERU
peru@orbinox.com

www.orbinox.com

	 ISO 9001 CALIDAD
	 ISO 14001 MEDIO AMBIENTE
	 ISO 45001 SALUD Y SEGURIDAD